

تمدن  
tmodon

مشروع فلل تمدن

الصحافة



مشروع تمدن الصحافة يقع في مدينة الرياض بحي الصحافة  
ويعتبر من الأحياء السكنية الراقية والحيوية في شمال العاصمة , حيث يعد  
من الأحياء المميزة الذي يقع على طرق رئيسية وهي :



طريق  
الثمامة



طريق  
الملك  
فهد



طريق  
الملك  
عبد  
العزیز



طريق  
أنس  
بن  
مالك

## الترفيه

● ونتر وندرلاندر

● البوليفارد



## التعليم

- الجامعة السعودية الالكترونية
- مدارس المملكة العالمية
- مدارس ابن خلدون
- مدارس روضة اطلس العالمية

# الأسواق

- الرياض بارك
- الأفينوز الرياض
- برج رافال
- 



# الأعمال

- المركز المالي
- محطة المترو الصحافة
- مدرسة دلة لتعليم القيادة



ضمان أعمال  
التكييف



ضمانات  
السباكة



ضمان أعمال الخشب  
والألومنيوم



ضمان الجبس  
والواجهات والبلاط



# الضمانات





# الضمانات



ضمان الأدوات  
الصحية



ضمان المفاتيح  
والايفيش والانارة



ضمان  
المصاعد



ضمان لوحات التوزيع  
والمقاطع





# VILLA 01





Tamdun Villas Sahafah



# الطابق الأرضي Ground Floor

# الطابق الأرضي

05

صالة معيشة  
8,80 × 5,00

04

غرفة طعام  
6,40 × 4,00

03

دورات مياه  
1,60 × 1,40

02

مغاسل  
2,90 × 1,40

01

مجلس ضيوف  
6,40 × 4,00

10

غرفة سائق  
2,00 × 2,10

09

دورات مياه  
2,00 × 1,00

08

دورات مياه  
1,70 × 1,20

07

جلسة خارجية  
9,60 × 2,80

06

مطبخ  
4,40 × 4,40

13

مقدمة المنزل  
4,38 × 3,10

12

مقدمة السيارة  
13,65 × 3,00

11

المنطقة الخارجية  
13,60 × 3,00



# الطابق الأول Frist Floor



## الطابق الأول

01

غرفة ماستر  
6,20 × 4,50

02

دورات مياه  
4,70 × 2,00

03

صالة عائلة  
4,60 × 4,40

04

غرفة نوم  
4,60 × 3,00

05

دورات مياه  
1,55 × 3,00

06

غرفة نوم  
4,60 × 3,00

07

دورات مياه  
1,50 × 3,00

08

دورات مياه  
1,50 × 3,00

09

غرفة نوم  
4,40 × 5,40



الطابق الثاني  
Second Floor

## الطابق الثاني

05

غرفة خادمة  
2,85 × 3,00

04

خدمة  
1,40 × 3,00

03

صالة عائلة  
4,60 × 4,40

02

دورات مياه  
1,40 × 3,00

01

جلسة خارجية  
6,70 × 6,20

08

سطح  
6,00 × 5,40

07

غرفة غسيل  
1,40 × 5,00

06

دورات مياه  
1,40 × 2,40





# VILLA 02



Tamdun Villas Sahafah



# الطابق الأرضي

## Ground Floor

# الطابق الأرضي

05

صالة معيشة  
8,80 × 5,00

04

غرفة طعام  
6,40 × 4,00

03

دورات مياه  
1,60 × 1,40

02

مغاسل  
2,90 × 1,40

01

مجلس ضيوف  
6,40 × 4,00

10

غرفة سائق  
2,00 × 2,10

09

دورات مياه  
2,00 × 1,00

08

دورات مياه  
1,70 × 1,20

07

جلسة خارجية  
9,60 × 2,80

06

مطبخ  
4,40 × 4,40

13

مقدمة المنزل  
4,38 × 3,10

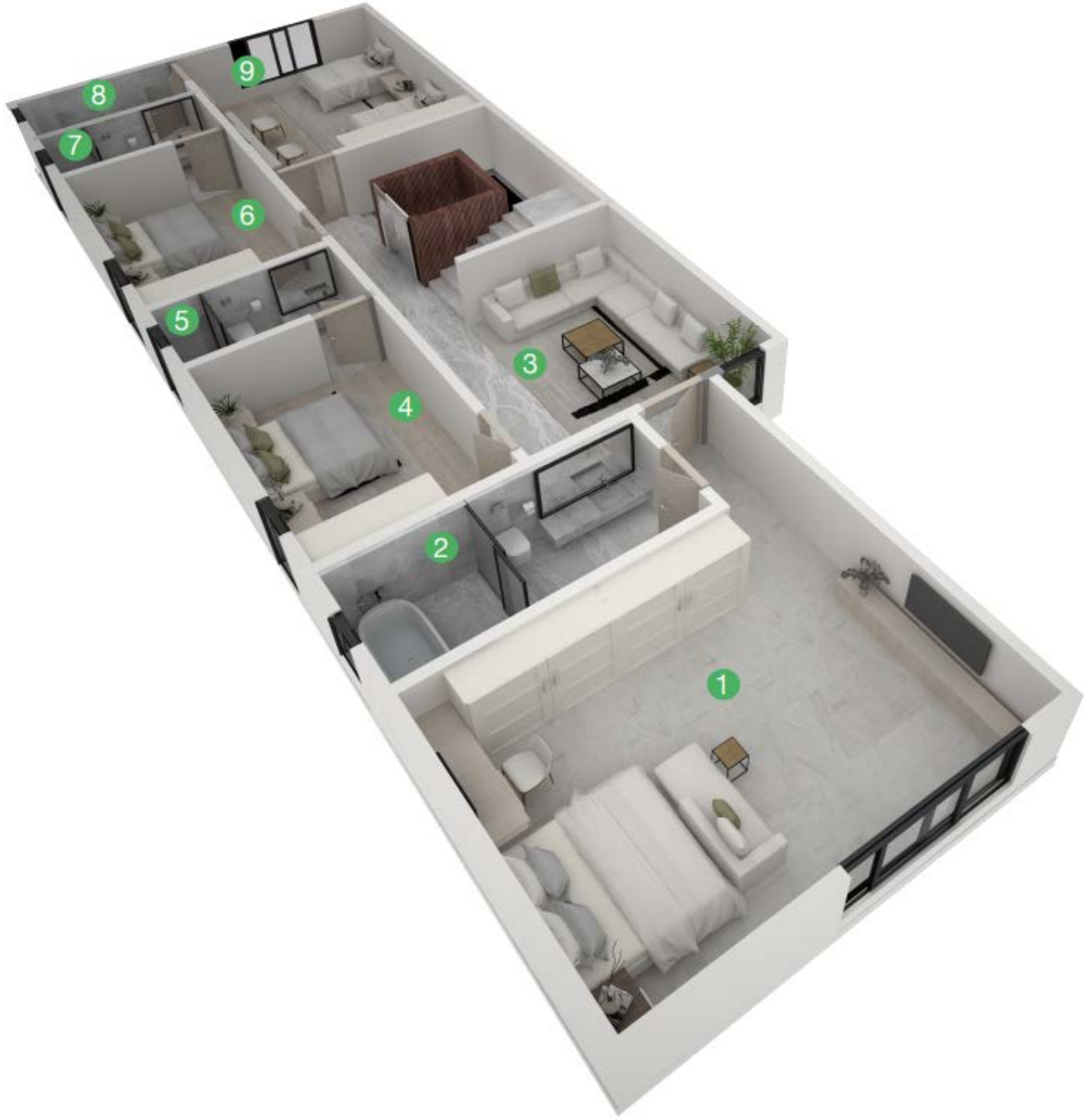
12

مقدمة السيارة  
13,65 × 3,00

11

المنطقة الخارجية  
13,60 × 3,00





# الطابق الأول Frist Floor

## الطابق الأول

05

دورات مياه  
1,55× 3,00

04

غرفة نوم  
4,60 × 3,00

03

صالة عائلة  
4,60 × 4,40

02

دورات مياه  
4,70 × 2,00

01

غرفة ماستر  
6,20× 4,50

09

غرفة نوم  
4,40×5,40

08

دورات مياه  
1,50× 3,00

07

دورات مياه  
1,50× 3,00

06

غرفة نوم  
4,60× 3,00



الطابق الثاني  
Second Floor



## الطابق الثاني

05

غرفة خادمة  
2,85× 3,00

04

خدمة  
1,40× 3,00

03

صالة عائلة  
4,60× 4,40

02

دورات مياه  
1,40× 3,00

01

جلسة خارجية  
6,70× 6,20

08

سطح  
6,00 × 5,40

07

غرفة غسيل  
1,40× 5,00

06

دورات مياه  
1,40× 2,40

# شهادات أخرى



شهادات ضمان العزل  
الرغوي



شهادات العزل  
الحراري



شهادات اختبار  
التربة والدفن  
والدمك



شهادات الاشراف  
الهندسي



مصعد



شلال



زجاج سيكوريت



PVC



البيت  
الذكي



أفنية  
بالاسطح

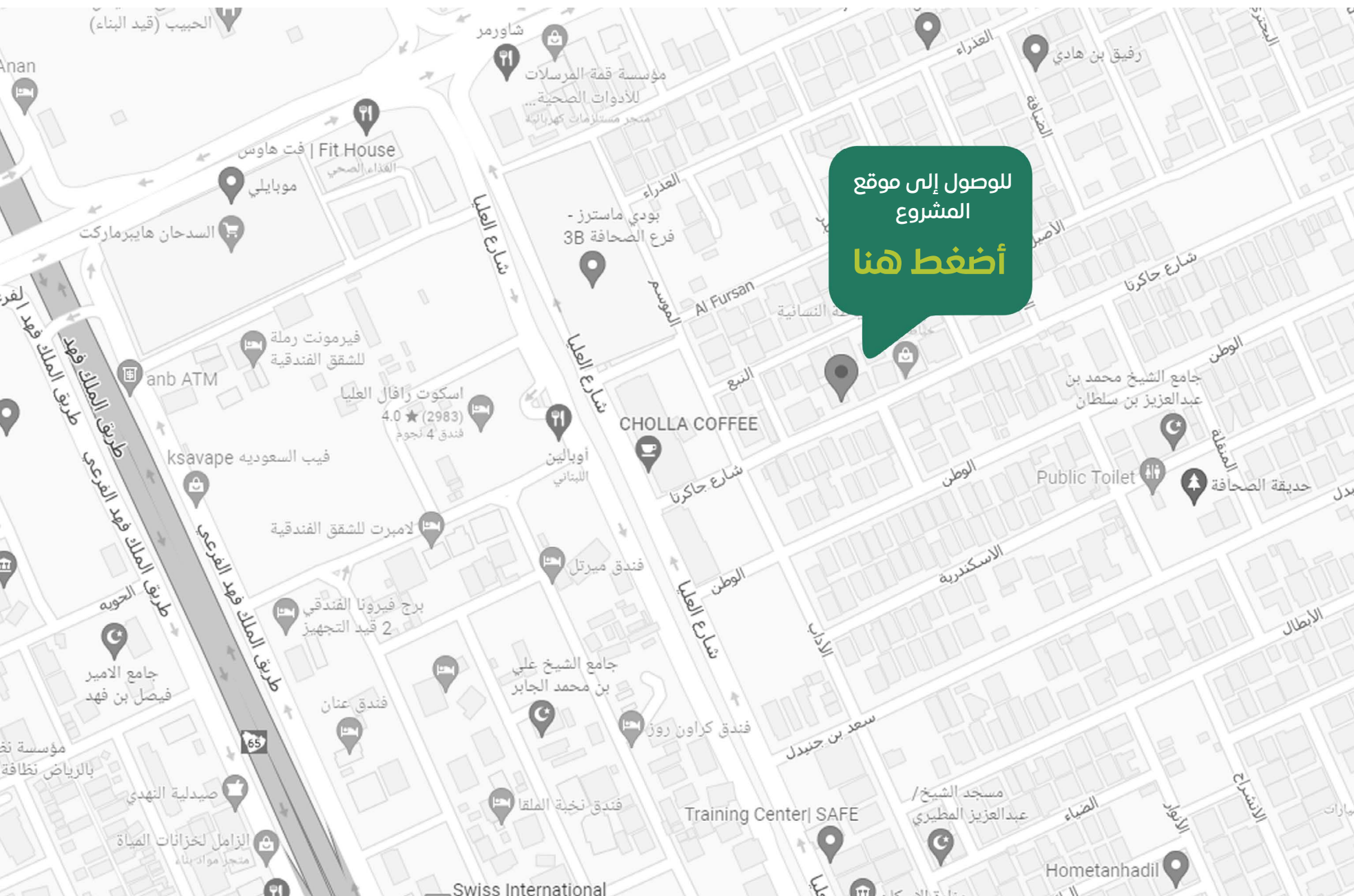


شرفة  
داخلية



مخفي  
كاسيت - اسبليت





للوصول إلى موقع  
المشروع  
أضغط هنا



**تمدون**

**tmodon**

 **tmodon\_sa**

 **tmodon.sa**

 **info@tmodon.sa**

 **tmodon.sa**

**0500250240**

 **0112322293**